

# STADTVILLA, 1180 WIEN

## TOP 1A - ERDGESCHOSS

LAGEPLAN

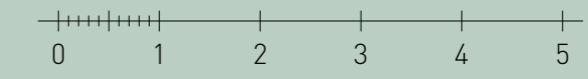
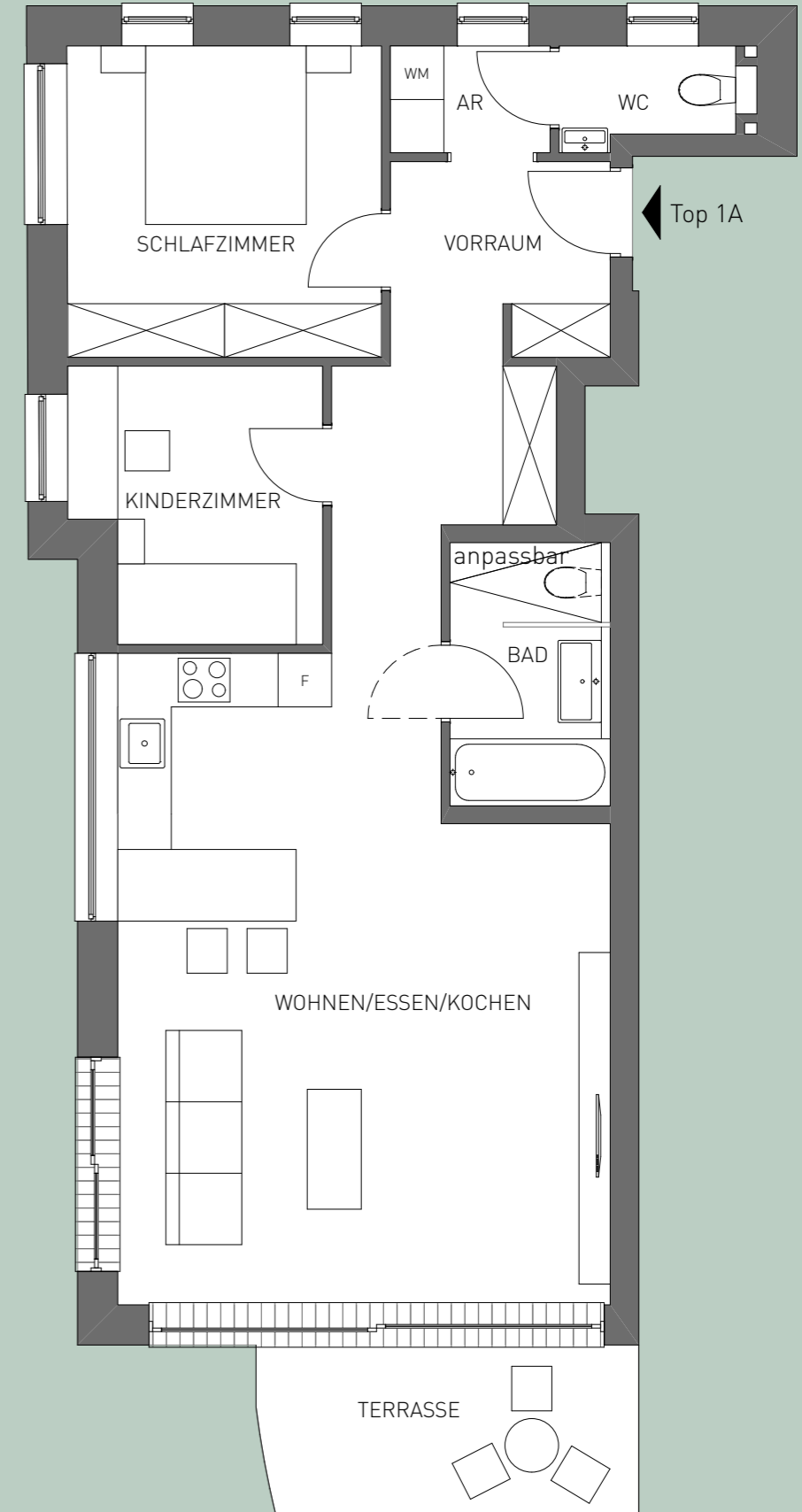


ECKDATEN

Typ: Gartenwohnung  
 Stockwerk: Erdgeschoss  
 Fußbodenheizung: Ja  
 Zustand: Neu  
 Kategorie: A

Fläche:	ca. 77.22 m <sup>2</sup>
Vorraum:	ca. 11.33 m <sup>2</sup>
Wohnen:	ca. 29.32 m <sup>2</sup>
Küche:	ca. 7.34 m <sup>2</sup>
Schlafzimmer:	ca. 12.15 m <sup>2</sup>
Kinderzimmer:	ca. 7.81 m <sup>2</sup>
Badezimmer:	ca. 5.29 m <sup>2</sup>
WC:	ca. 1.94 m <sup>2</sup>
AR:	ca. 2.04 m <sup>2</sup>
Terrasse:	ca. 5.61 m <sup>2</sup>
Garten:	ca. 265.00 m <sup>2</sup>

GRUNDRISS



GRUNDRISS NICHT MASSSTABGETREU  
 Dargestellte Pläne und Flächen basieren auf dem Planstand Einreichplanung. Änderungen in Bezug auf Flächen und Materialien können sich im Zuge der Bauausführung ergeben. Es wird bekanntgegeben, dass zwischen dem Abgeber und dem Planverfasser ein wirtschaftliches Naheverhältnis besteht.