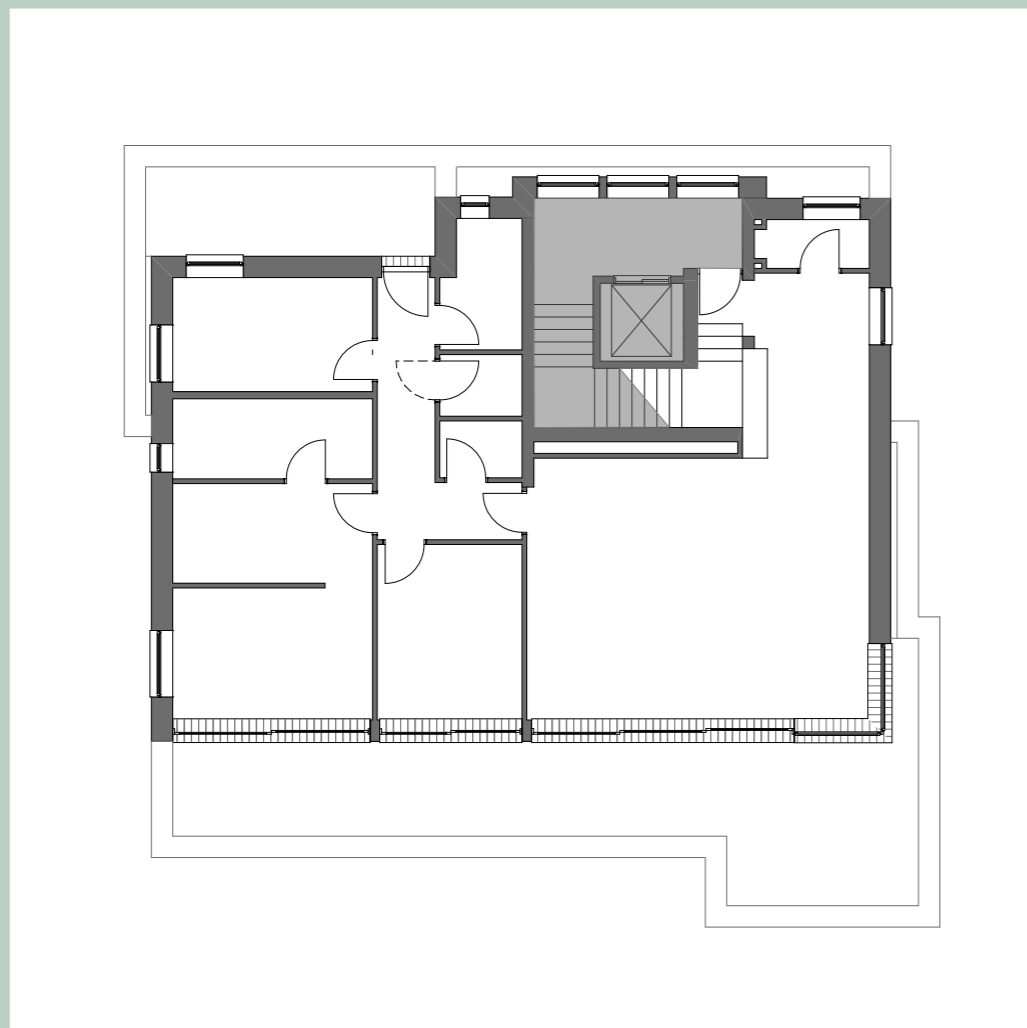


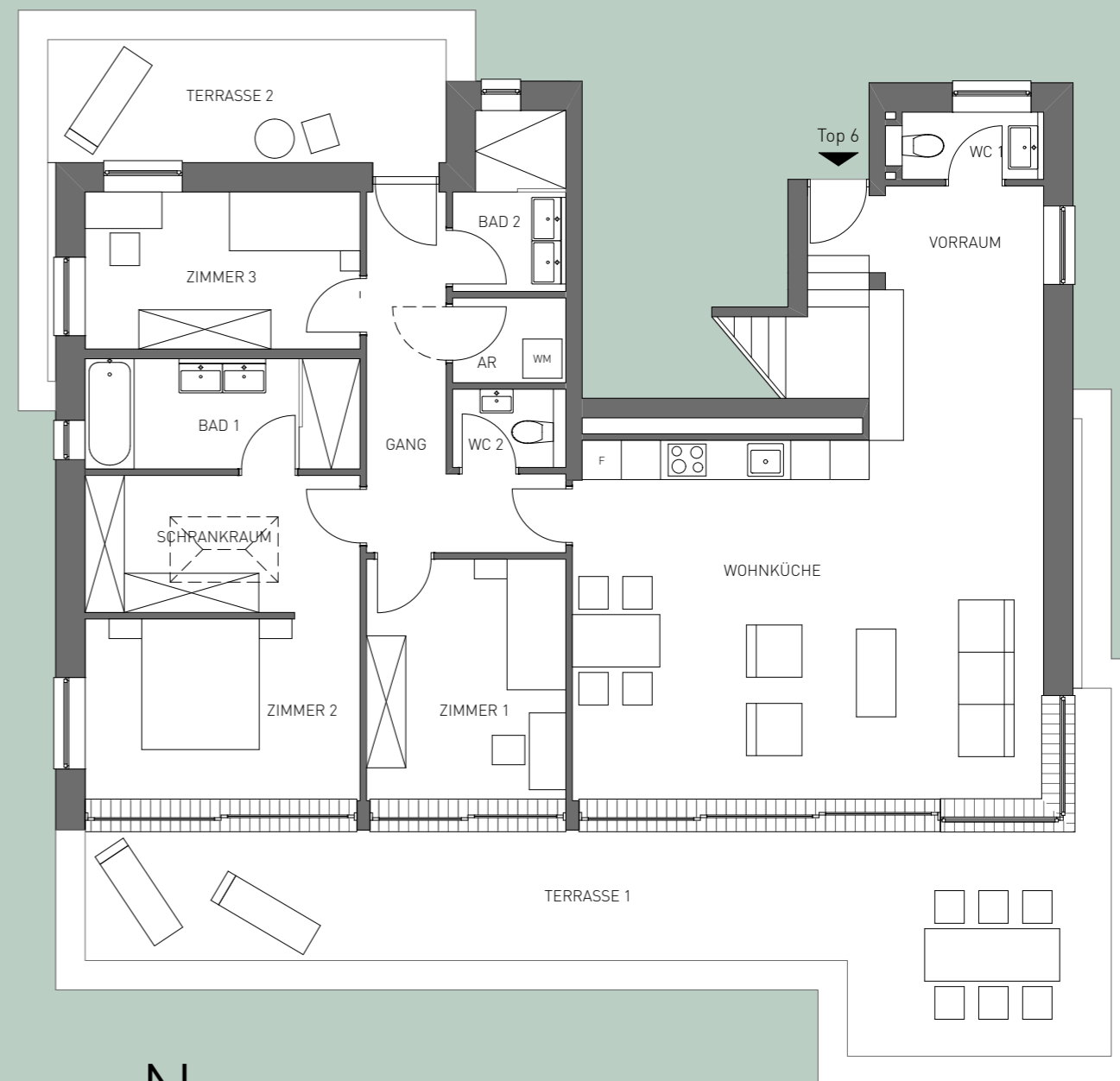
# STADTVILLA, 1180 WIEN

## TOP 6 - 1. DACHGESCHOSS

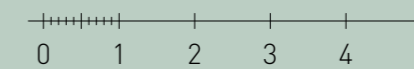
LAGEPLAN



GRUNDRISS



N



GRUNDRISS NICHT MASSSTABGETREU  
 Dargestellte Pläne und Flächen basieren auf dem Planstand Einreichplanung. Änderungen in Bezug auf Flächen und Materialien können sich im Zuge der Bauausführung ergeben. Es wird bekanntgegeben, dass zwischen dem Abgeber und dem Planverfasser ein wirtschaftliches Naheverhältnis besteht.

ECKDATEN

Typ: Wohnung  
 Stockwerk: 1. Dachgeschoss  
 Fußbodenheizung: Ja  
 Zustand: Neu  
 Kategorie: A

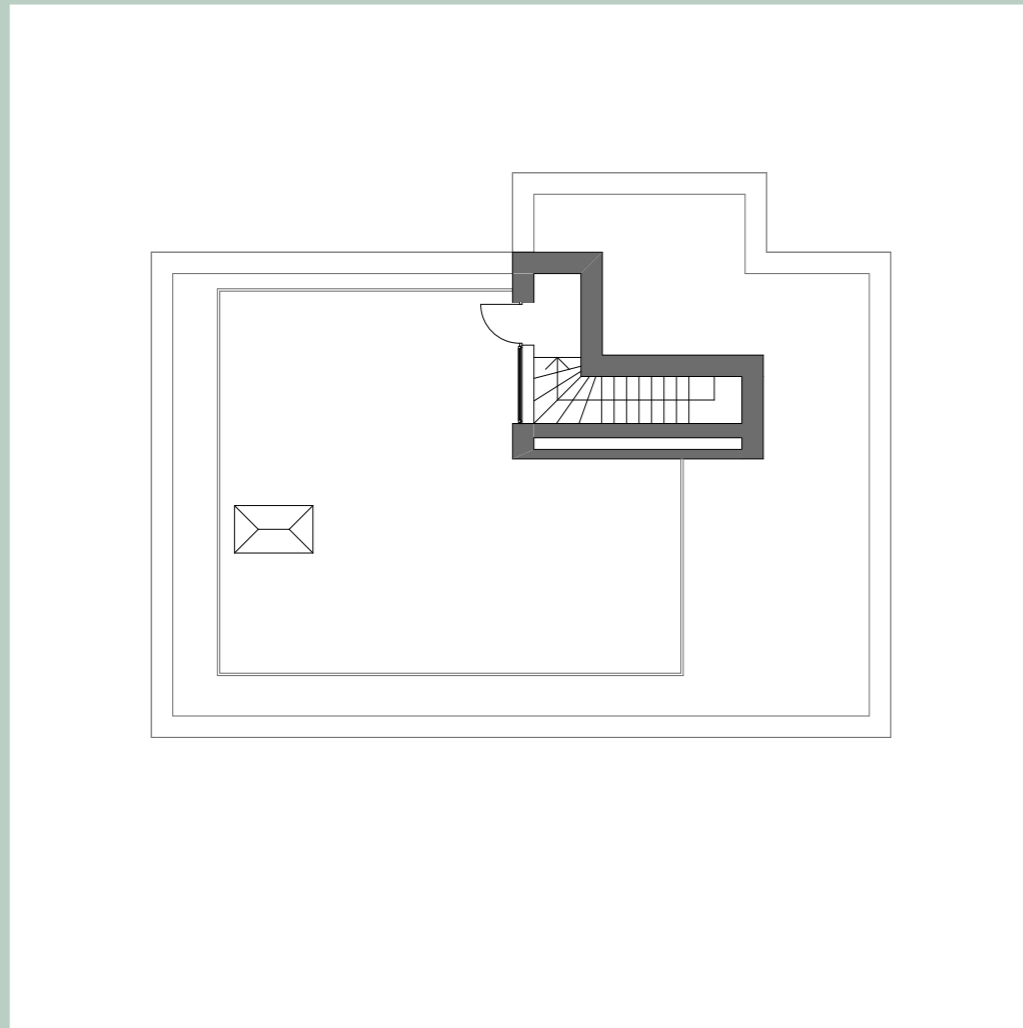
Fläche: ca. 125.49 m<sup>2</sup>  
 Terrasse 1: ca. 41.55 m<sup>2</sup>  
 Terrasse 2: ca. 11.77 m<sup>2</sup>  
 Dachterrasse (2. DG): ca. 63.61 m<sup>2</sup>

Vorraum: ca. 11.11 m<sup>2</sup>  
 Wohnzimmer: ca. 32.35 m<sup>2</sup>  
 Küche: ca. 7.73 m<sup>2</sup>  
 Zimmer 1: ca. 11.62 m<sup>2</sup>  
 Zimmer 2: ca. 11.27 m<sup>2</sup>  
 Zimmer 3: ca. 9.92 m<sup>2</sup>  
 WC 1: ca. 2.18 m<sup>2</sup>  
 Schrankraum: ca. 8.65 m<sup>2</sup>  
 AR: ca. 2.11 m<sup>2</sup>  
 Bad 1: ca. 7.07 m<sup>2</sup>  
 Bad 2: ca. 4.05 m<sup>2</sup>  
 Gang: ca. 8.83 m<sup>2</sup>  
 WC 2: ca. 1.80 m<sup>2</sup>

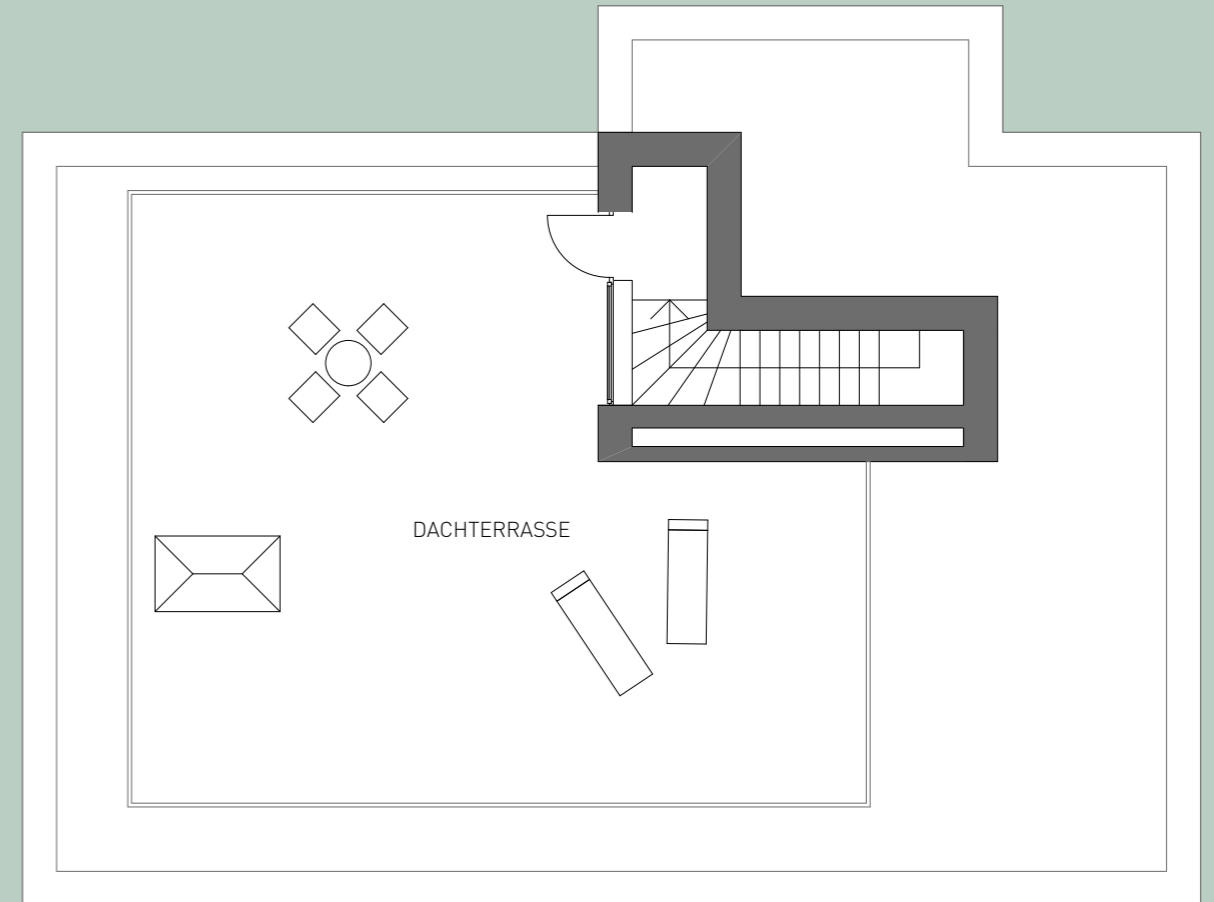
# STADTVILLA, 1180 WIEN

## TOP 6 - 2. DACHGESCHOSS

LAGEPLAN



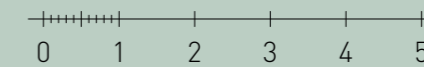
GRUNDRISS



ECKDATEN

Typ: Wohnung	Vorraum:	ca. 11.11 m <sup>2</sup>
Stockwerk: 1. Dachgeschoss	Wohnzimmer:	ca. 32.35 m <sup>2</sup>
Fußbodenheizung: Ja	Küche:	ca. 7.73 m <sup>2</sup>
Zustand: Neu	Zimmer 1:	ca. 11.62 m <sup>2</sup>
Kategorie: A	Zimmer 2:	ca. 11.27 m <sup>2</sup>
	Zimmer 3:	ca. 9.92 m <sup>2</sup>
	WC 1:	ca. 2.18 m <sup>2</sup>
Fläche:	Schrankraum:	ca. 8.65 m <sup>2</sup>
Terrasse 1:	AR:	ca. 2.11 m <sup>2</sup>
Terrasse 2:	Bad 1:	ca. 7.07 m <sup>2</sup>
Dachterrasse (2. DG):	Bad 2:	ca. 4.05 m <sup>2</sup>
	Gang:	ca. 8.83 m <sup>2</sup>
	WC 2:	ca. 1.80 m <sup>2</sup>

N



GRUNDRISS NICHT MASSSTABGETREU

Dargestellte Pläne und Flächen basieren auf dem Planstand Einreichplanung. Änderungen in Bezug auf Flächen und Materialien können sich im Zuge der Bauausführung ergeben. Es wird bekanntgegeben, dass zwischen dem Abgeber und dem Planverfasser ein wirtschaftliches Naheverhältnis besteht.