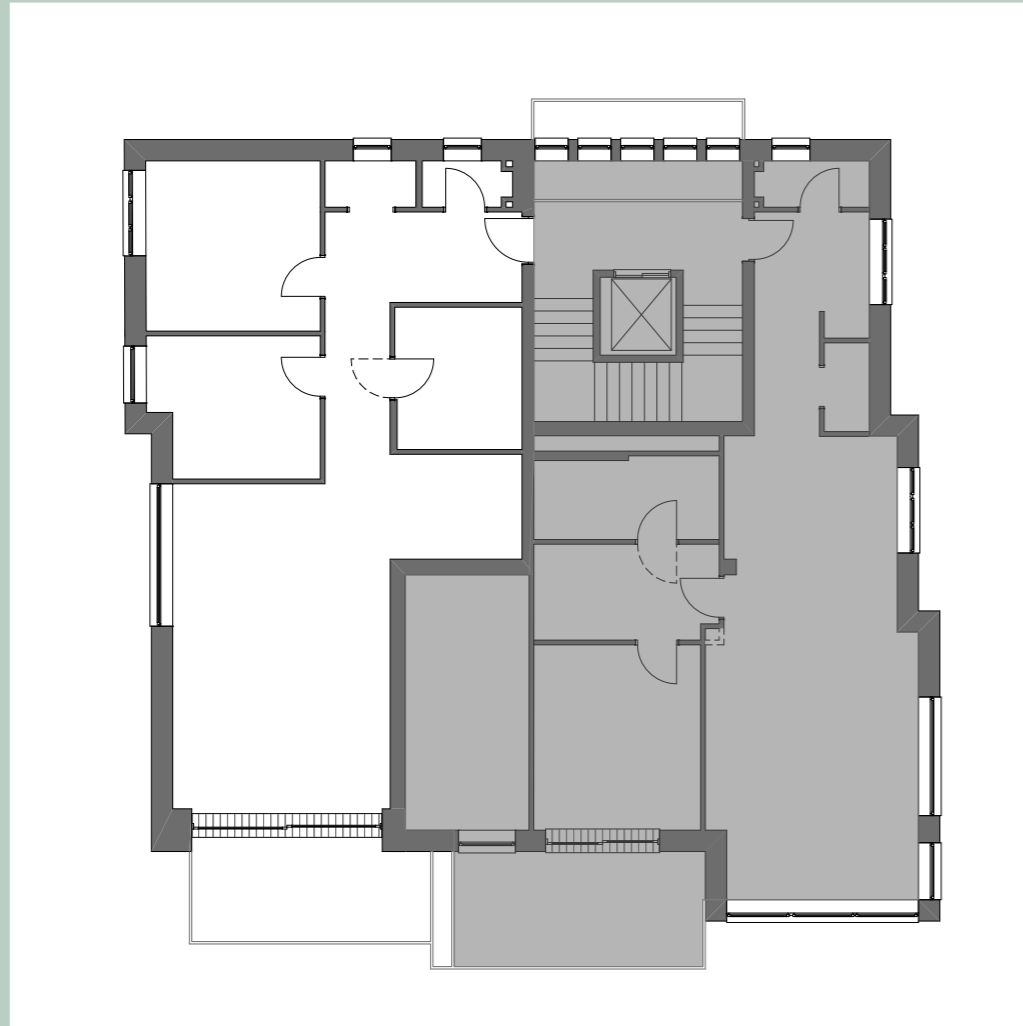


STADTVILLA, 1180 WIEN

TOP 4 - 2. OBERGESCHOSS

LAGEPLAN

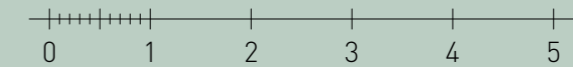


ECKDATEN

Typ: Wohnung
 Stockwerk: 2. Obergeschoss
 Fußbodenheizung: Ja
 Garten: Nein
 Kategorie: A

Fläche:	ca. 84.94 m ²
Vorraum:	ca. 11.97 m ²
Wohnen:	ca. 32.82 m ²
Küche:	ca. 6.02 m ²
Schlafzimmer:	ca. 13.12 m ²
Kinderzimmer:	ca. 9.95 m ²
Badezimmer:	ca. 7.37 m ²
WC:	ca. 1.82 m ²
Garderobe:	ca. 1.87 m ²
Balkon:	ca. 11.88 m ²

GRUNDRISS



GRUNDRISS NICHT MASSSTABGETREU
 Dargestellte Pläne und Flächen basieren auf dem Planstand Einreichplanung. Änderungen in Bezug auf Flächen und Materialien können sich im Zuge der Bauausführung ergeben. Es wird bekanntgegeben, dass zwischen dem Abgeber und dem Planverfasser ein wirtschaftliches Naheverhältnis besteht.